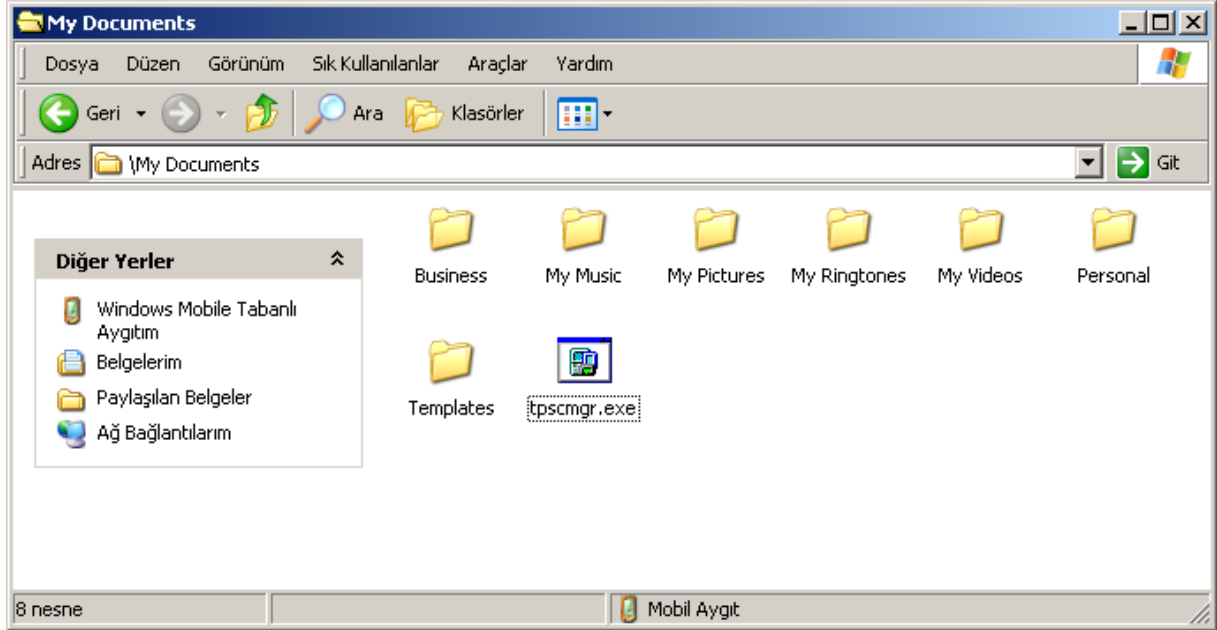


## FC250 – ENFORA KART İNTERNET BAĞLANTI AYARLARI

FC250 ile bilgisayar arasındaki bağlantıyı USB kablo ile sağlayın, Microsoft Activesync ya da Windows Vista ve 7 için Mobile Device Center bağlantı kurduktan sonra;

Tpscmgr.exe dosyasını FC250 içerisine kopyalayın.( Windows Mobile Tabanlı Aygıtım içerisinde My Documents altına kopyalayın)



Bu aşamadan sonra FC250 ile PC arasındaki bağlantıyı kesebilirsiniz.Bu aşamadan sonraki işlemler FC250 üzerinden gerçekleştirilecek.

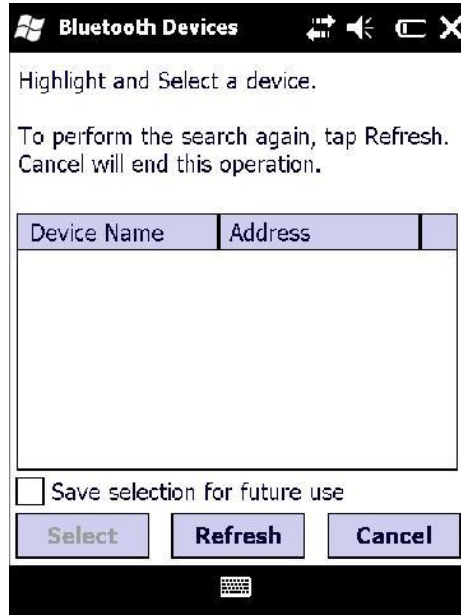


Programı çalıştırmadan önce eğer FC250 nin Bluetooth u açık ise kapalı duruma getirin.Ardından;

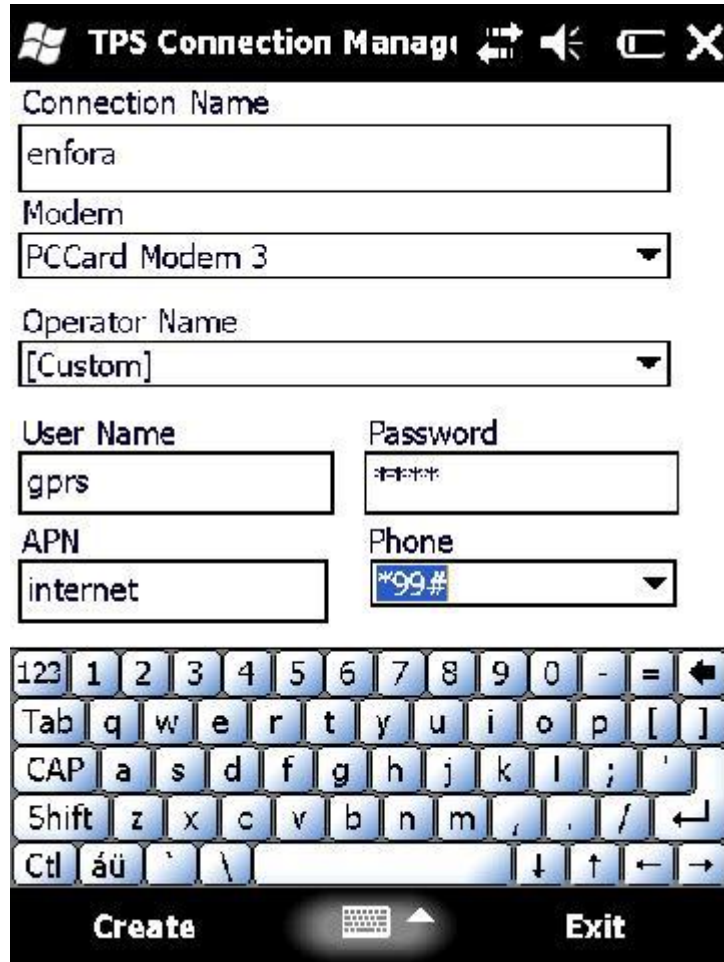
Start ı tıklayıp açılan pencerede File Explorer ı bularak çalıştırın,



File Explorer penceresinde My Documents altında tpscmrg.exe görüntülenecektir, tıklayın ve çalıştırın.Program çalıştığında otomatik açılacak Bluetooth arama ekranında Cancek tuşunu tıklayın.



Açılan pencerede aşağıdaki ayarları aynen gerçekleştirin.



Connection Name: enfora

Modem: PCCard Modem 3

User name: gprs

Password: gprs

APN: internet

NOT: Satın almış olduđunuz GSM kartını aldıđınız operatörden (Turkcell, Vodafone, Avea) kartınız için tanımlanmış olan APN ismini öğrenin .Bu isim genellikle 3G kartlarda mgb , 2G kartlarda internet olarak tanımlanmaktadır.En dođru bilgi GSM operatöründen alınabilir.

Phone: \*99#

Ardından sol alt ta bulunan Create tuşunu tıklayın.Açılan Bluetooth ekranına Cancel deyin.Bađlantı ayarının başari ile gerçekteştirildiđine dair uyarı penceresi görüntülenecektir.OK tuşuna basın.

Ana ekranda Start tuşuna basın.Açılan pencerede Settings i tıklayın,

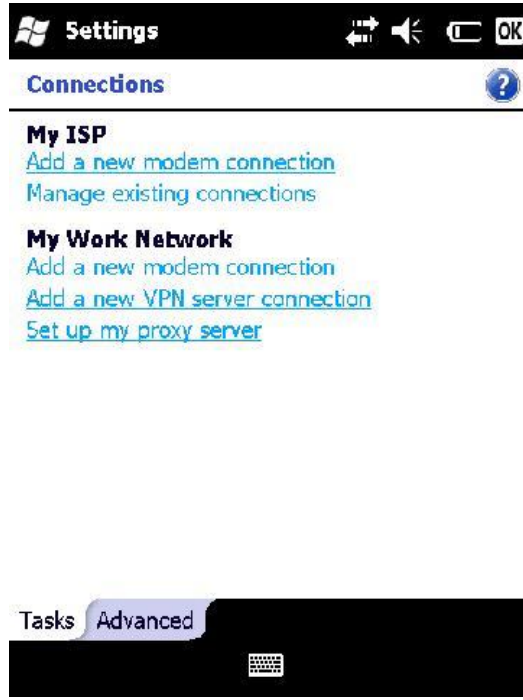


Açılan pencerede Connections u tıklayın



Tekrar Connections u tıklayın





Manage existing connections u tıklayın



Enfraq seçeneği üzerinde dokunmatik kalemi basılı tutduğunuzda açılacak menüde Connect i tıklayın.İnternet bağlantısı gerçekleştiğinde Windows penceresi üzerindeki sağa sola ok tuşu babilenir.

Ardından Topsurv çalıştırılır.(Cep telefonu ayarı ile Enfraq ile bağlanma arasında Topsurv için bir farklılık yoktur.Ayar değiştirmeden çalışılabilir)